



I

# BLOOMING DREAMS

ANNE-CATHERINE KENIS

AVEC LES CRÉATIONS FLORALES DE THIERRY BOUTEMY  
EXPOSITION 22 AVR — 16 MAI 2026

HABITATION 62

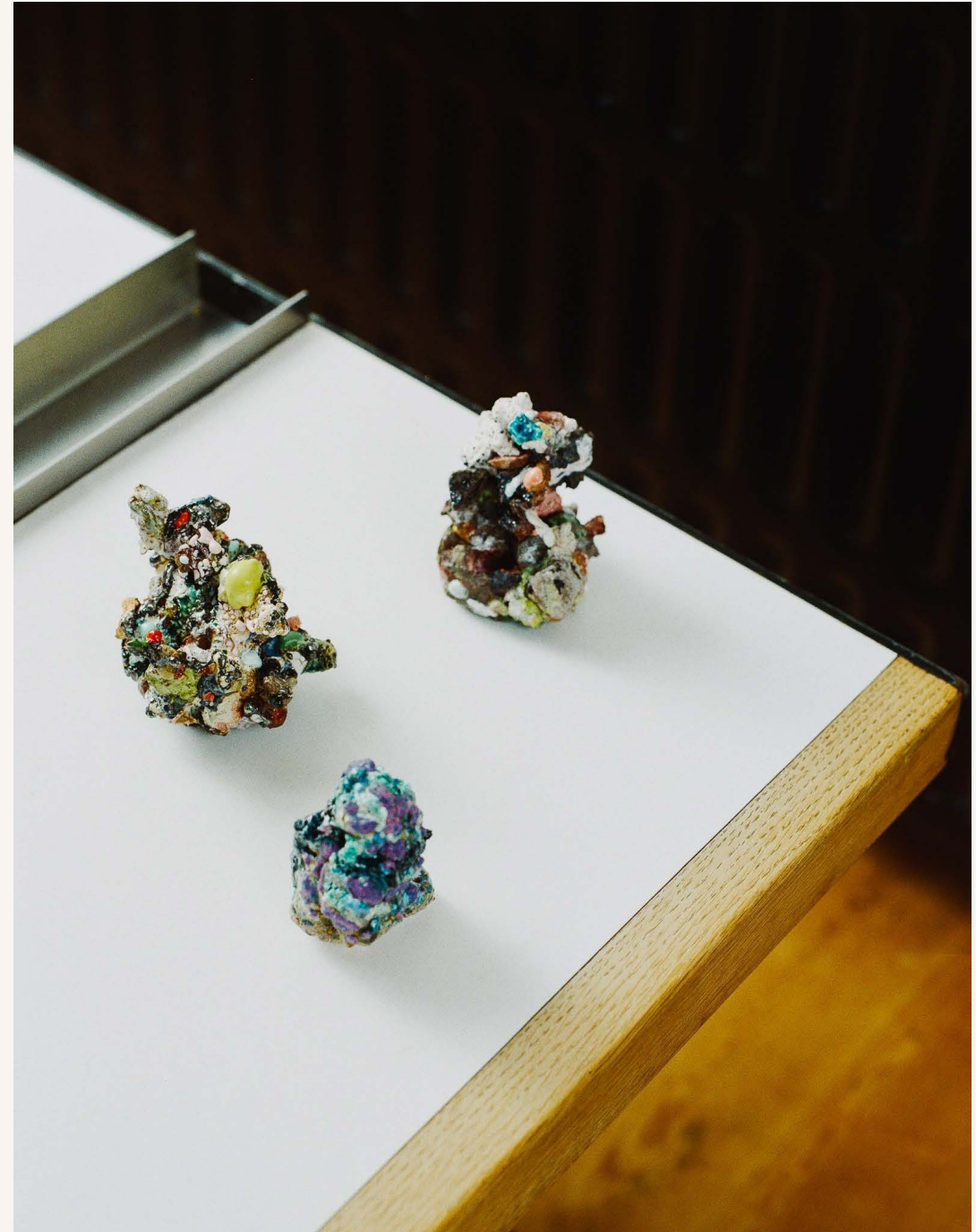
35 RUE FERNAND NEURAY  
1050 BRUXELLES



Anne-Catherine Kenis a toujours mêlé à sa carrière de restauratrice d'œuvres d'art une intense activité d'artiste en gravure, sculpture et céramique. Habitation 62 se propose de faire découvrir aux amateurs plusieurs pièces de sa production céramique. Si la matérialité des œuvres d'Anne-Catherine offre ici au regard et au toucher une apparence très particulière qui n'est pas sans évoquer les toiles d'Eugène Leroy ou de Michel Frère, peintres qu'elle admire, leur mise en objets provoquent un tout autre affect. Et si celui-ci est lié à la perception d'un objet fini, sans cadrage, manipulable, la minéralité minutieusement colorée de leur matière graineuse est tout autant infinie. On peut littéralement se perdre dans les infinis reliefs des œuvres d'Anne-Catherine Kenis, ses infinies colorations, et y revenir sans cesse comme on reviendrait feuilleter un atlas tactile de petites planètes imaginaires, comme le faisaient sans doute les vieux lettrés chinois dans leurs célèbres « pierres de rêve ».

On découvrira dans cette exposition deux modes d'objets. D'une part des sculptures « autarciques », si l'on peut dire, et d'autre part des vases qui, par essence, sont des objets ouverts. La présence même d'un vase implique ce sentiment qu'il est toujours prêt à accueillir le bouquet avec lequel il tressera une autre histoire. Anne-Catherine Kenis a toujours aimé cette idée que le vase soit un hôte accueillant, et dont la beauté relève donc aussi de l'art de recevoir. Ses vases accueillent le regard du spectateur comme on reçoit le bouquet d'un amoureux, d'un invité courtois ou même de l'heureux propriétaire dudit vase. Il formera avec lui une partition toujours recomposée, au hasard des fleurs et de la composition d'un bouquet. La beauté d'un vase en soi existe, bien sûr, mais aussi en tant qu'elle est ouverte au multiple et à l'éphémère. Toujours elle est promesse d'un duo à venir, au sens musical du terme. Et quand il joue avec un virtuose comme Thierry Boutemy, il y a du bonheur. L'art du vase est aussi celui de l'hospitalité. Bienvenue chez Habitation 62.

Stefan Liberski



GO7, GO9, G11



VASES

2025  
GRÈS, PORCELAINE, ÉMAUX,  
MULTIPLES CUISSONS  
HAUT. 48 CM, DIAM. ENV. 40 CM

> DEMANDE D'INFORMATIONS



AO1

2017  
GRÈS, ÉMAUX  
HAUT. 37 CM, DIAM. ENV. 28 CM

> DEMANDE D'INFORMATIONS



2023-2024  
GRÈS, PORCELAINE, ÉMAUX,  
MULTIPLES CUISSONS  
HAUT. 34,5 CM, DIAM. ENV. 34 CM

> DEMANDE D'INFORMATIONS



2022  
GRÈS, ÉMAUX,  
MULTIPLS CUISSONS  
HAUT. 35 CM, DIAM. ENV. 36 CM

> DEMANDE D'INFORMATIONS





2022-2025  
GRÈS, ÉMAUX  
HAUT. 25 CM, DIAM. ENV. 31 CM

> DEMANDE D'INFORMATIONS

2023  
GRÈS, ÉMAUX, PIERRE  
HAUT. 19,5 CM, DIAM. ENV. 23 CM

> DEMANDE D'INFORMATIONS



2022  
GRÈS, ÉMAUX, PIERRE  
HAUT. 19,5 CM, DIAM. ENV. 27 CM

> DEMANDE D'INFORMATIONS



2022-2025  
GRÈS, ÉMAUX, PORCELAINE, CHAUX VIVE  
HAUT. 19 CM, DIAM. ENV. 25 CM

> DEMANDE D'INFORMATIONS



BO4

2021  
GRÈS, ÉMAUX, PORCELAINE,  
CHAUX VIVE, PIGMENTS  
HAUT. 17,5 CM, DIAM. ENV. 21 CM

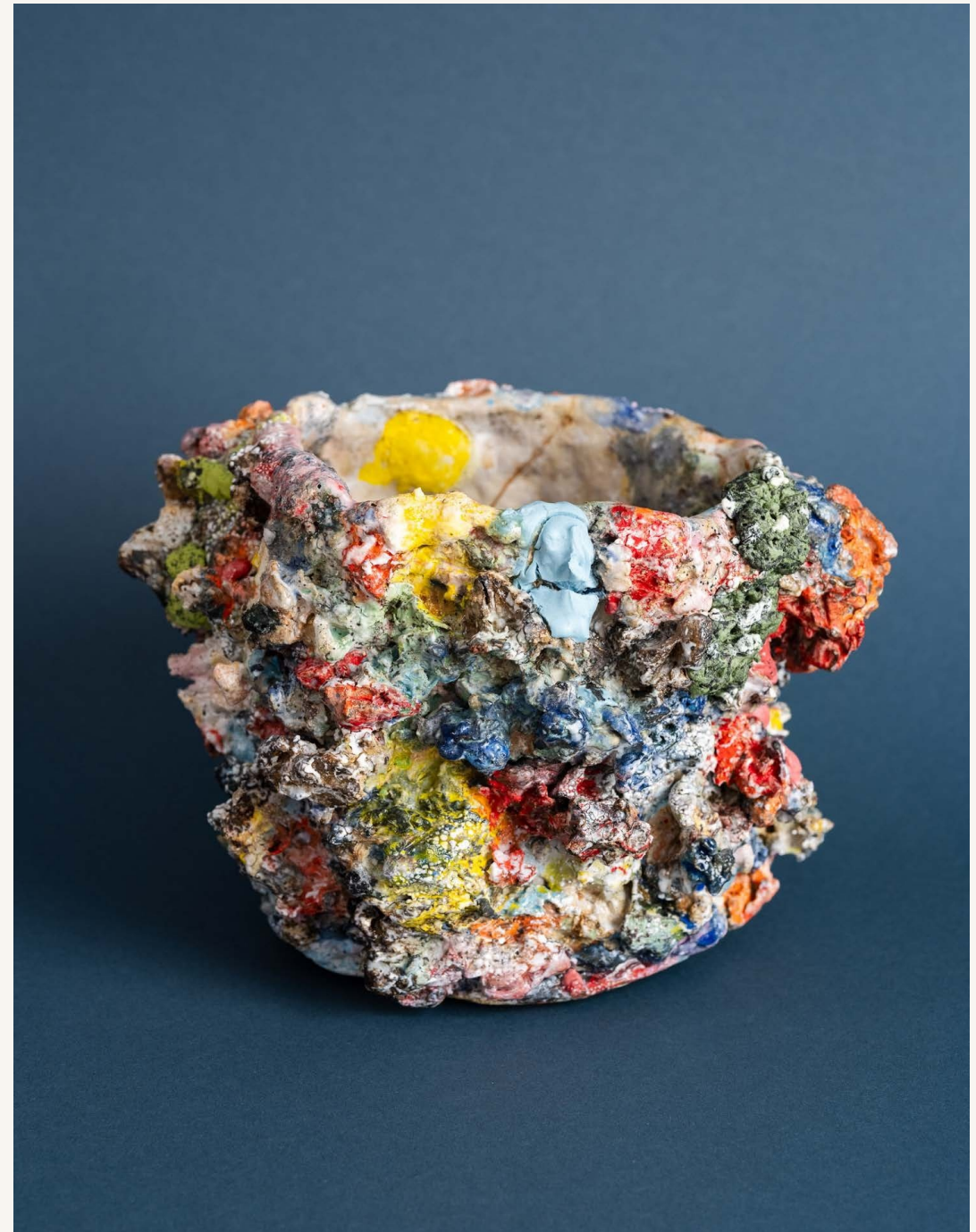
> DEMANDE D'INFORMATIONS



BO5

2022  
GRÈS, ÉMAUX, PORCELAINE,  
MULTIPLS CUISSONS  
HAUT. 16,5 CM, DIAM. ENV. 25 CM

> DEMANDE D'INFORMATIONS



BO6

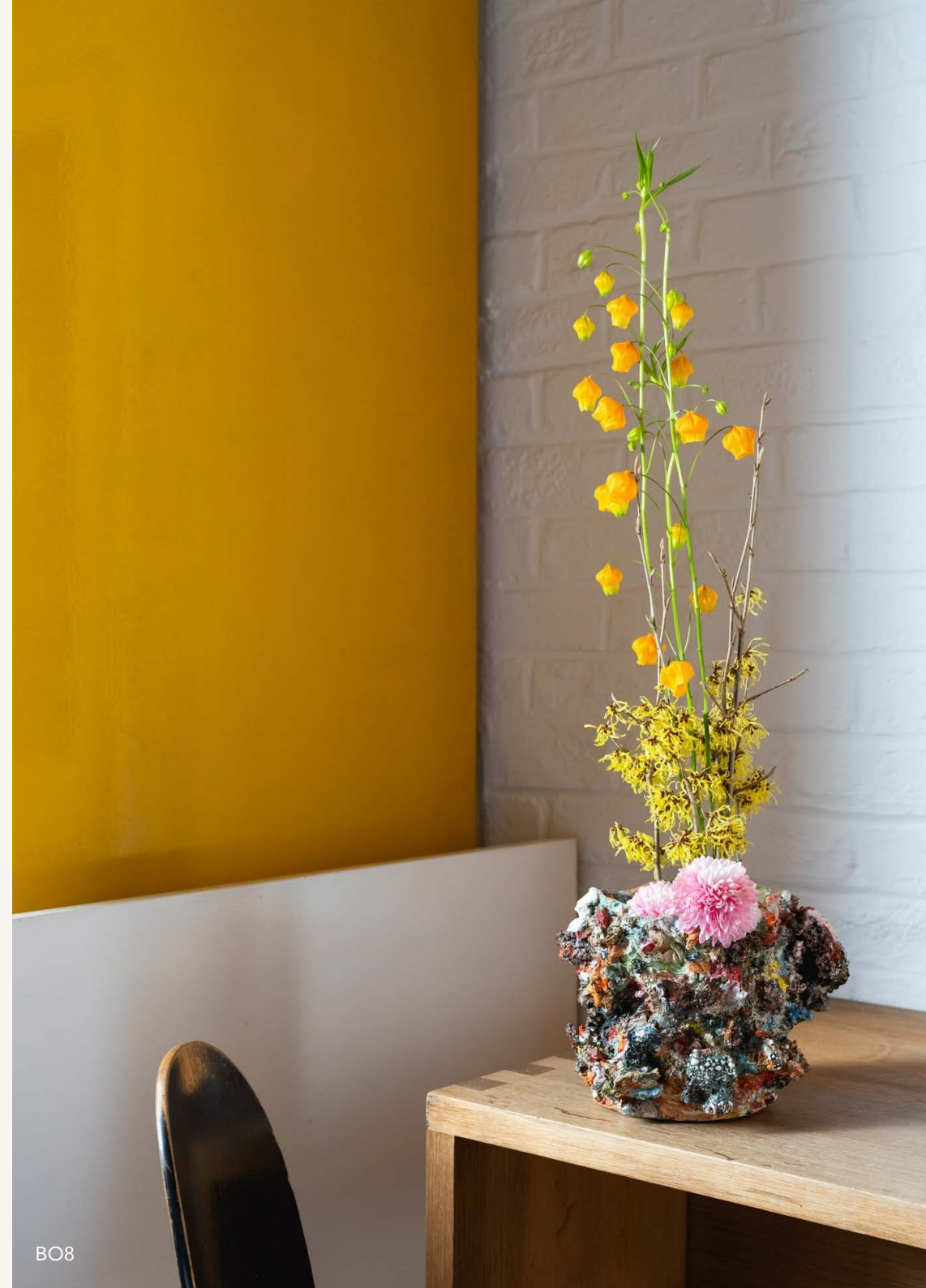


2020  
GRÈS, ÉMAUX, PORCELAINE,  
MULTIPLS CUISSONS  
HAUT. 16,5 CM, DIAM. ENV. 17 CM

> DEMANDE D'INFORMATIONS

2022  
GRÈS, ÉMAUX, MULTIPLES CUISSONS  
HAUT. 17 CM, DIAM. ENV. 24 CM

> DEMANDE D'INFORMATIONS



BO8



2022  
GRÈS, ÉMAUX, MULTIPLES CUISSONS  
HAUT. 14,5 CM, DIAM. ENV. 20 CM

> DEMANDE D'INFORMATIONS



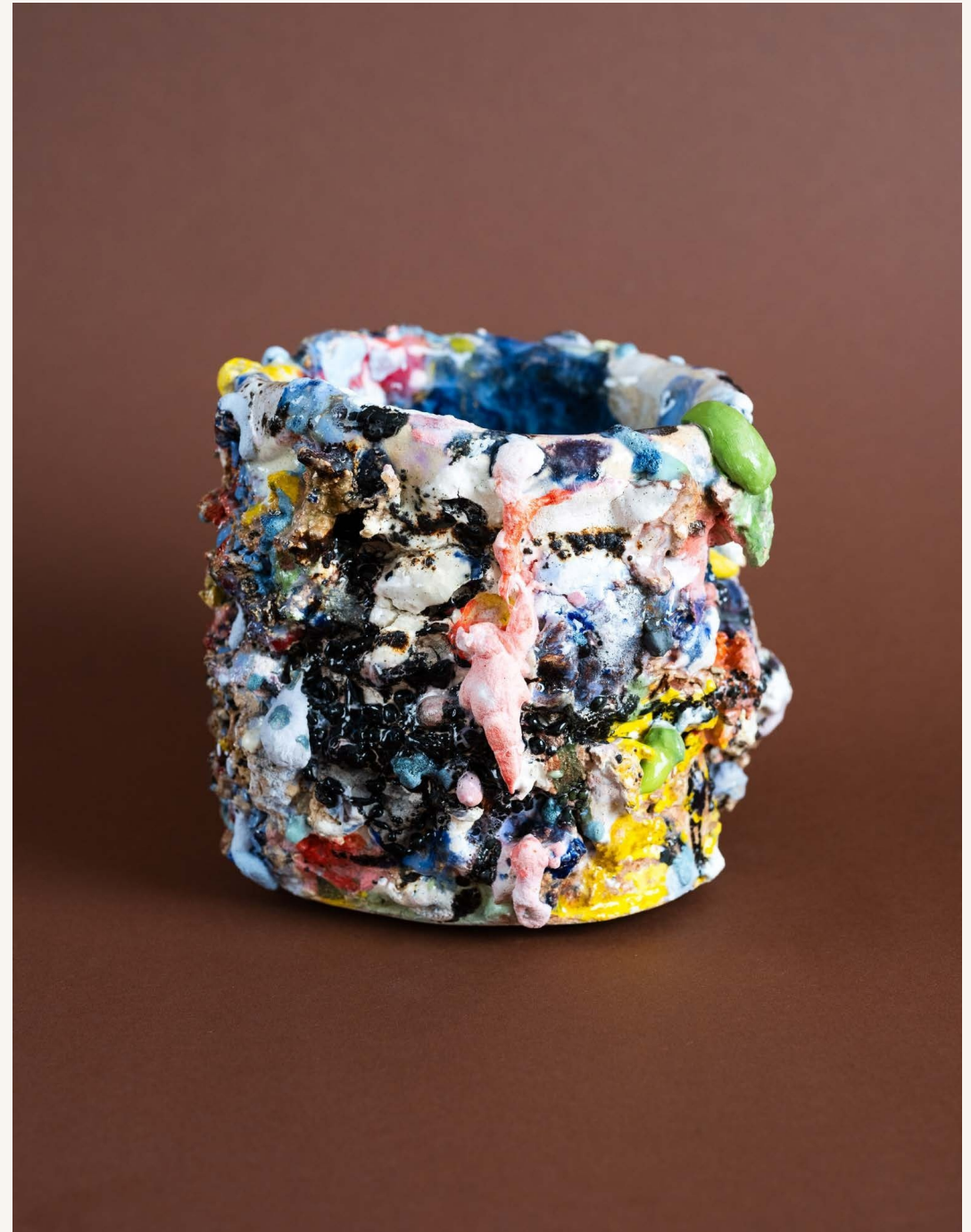
CO1

2022  
GRÈS, ÉMAUX, MULTIPLES CUISSONS  
HAUT. 13 CM, DIAM. ENV. 19 CM

> DEMANDE D'INFORMATIONS



CO2



2022  
GRÈS, ÉMAUX, MULTIPLES CUISSONS  
HAUT. 13,5 CM, DIAM. ENV. 16 CM

> DEMANDE D'INFORMATIONS

« J'adore faire des petits récipients porte-pinceaux ou porte-crayons. Ou parfois porte-fleurs. J'en offre à ma famille ou mes amis. Je suis ainsi, un peu, sur leur bureau, et avec eux. Ils disent que ça les fait voyager. »

ANNE-CATHERINE KENIS



2022  
GRÈS, ÉMAUX, PIERRE, MULTIPLES  
CUISSONS  
HAUT. 12 CM, DIAM. ENV. 17 CM

> DEMANDE D'INFORMATIONS



2021  
GRÈS, ÉMAUX, MULTIPLES CUISSONS  
HAUT. 11,5 CM, DIAM. ENV. 14 CM

> DEMANDE D'INFORMATIONS

2017  
GRÈS ÉMAILLÉ  
HAUT. 39,5 CM, DIAM. ENV. 20 CM

> DEMANDE D'INFORMATIONS



DO1



## PIERRES DE RÊVE

« Une île coq à grande crête de verre vert.  
Pas d'émaux sur ce récif. Mais une petite coulée de verre,  
comme une langue, issue d'un trou noir dont la paroi est  
recouverte de Black 3.O (plus noir que le Vantablack). »

ANNE-CATHERINE KENIS

2017-2024  
GRÈS, ENGOBES, VERRES ANTIQUES  
DE MURANO, ULTRA NOIR (INTÉRIEUR)  
ENV. 46 × 40 × 34 CM

> DEMANDE D'INFORMATIONS





« Miyako (2 ans) aime les pompons.  
C'est elle qui en cache dans toutes les  
anfractuosités et ça nous fait beaucoup  
rire. Et finalement, c'est beau.  
(C'est elle qui l'a dit.) »  
ANNE-CATHERINE KENIS

2018-2019  
GRÈS, ÉMAUX, POMPONS,  
MULTIPLES CUISSONS  
ENV. 35 × 26 × 30 CM

> DEMANDE D'INFORMATIONS

2021-2024  
GRÈS, ÉMAUX, BLOCS DE PORCELAINE,  
MULTIPLS CUISSONS  
ENV. 33 × 40 × 23 CM

> DEMANDE D'INFORMATIONS







« Ce qui me passionne dans la céramique, c'est que l'on n'a jamais tout le contrôle. La cuisson est comparable à un phénomène naturel extérieur qui crée toujours de l'inattendu, des surprises avec lesquelles on peut toujours relancer le jeu – et l'on repasse par le four, parfois jusqu'à dix fois. »  
ANNE-CATHERINE KENIS

2019-2025  
GRÈS, ÉMAUX, VERRES ANTIQUES  
DE MURANO, MULTIPLES CUISSONS  
ENV. 30 × 32 × 24 CM

> DEMANDE D'INFORMATIONS

« Apparition d'une île.  
Pierre de Lettrés.  
Paysage instable, saisi dans son devenir.  
La mer antique et le vent tranchant sculptent la terre,  
sublimant ses couleurs. »  
ANNE-CATHERINE KENIS

2019-2020  
GRÈS, ÉMAUX SUR ENGOBES,  
BLOCS DE PORCELAINE,  
TERRE ÉGYPTIENNE,  
MULTIPLS CUISSONS  
ENV. 27 × 24 × 20 CM

> DEMANDE D'INFORMATIONS





2020  
GRÈS, ÉMAUX, TERRE ÉGYPTIENNE,  
ÉPONGES, BLOCS DE PORCELAINE  
ENV. 21 × 19 × 10 CM

> DEMANDE D'INFORMATIONS



2019-2025  
GRÈS, ÉMAUX, VERRE ANTIQUE  
DE MURANO, CHAUX VIVE,  
MULTIPLES CUISSONS  
ENV. 19 x 18 x 16 CM

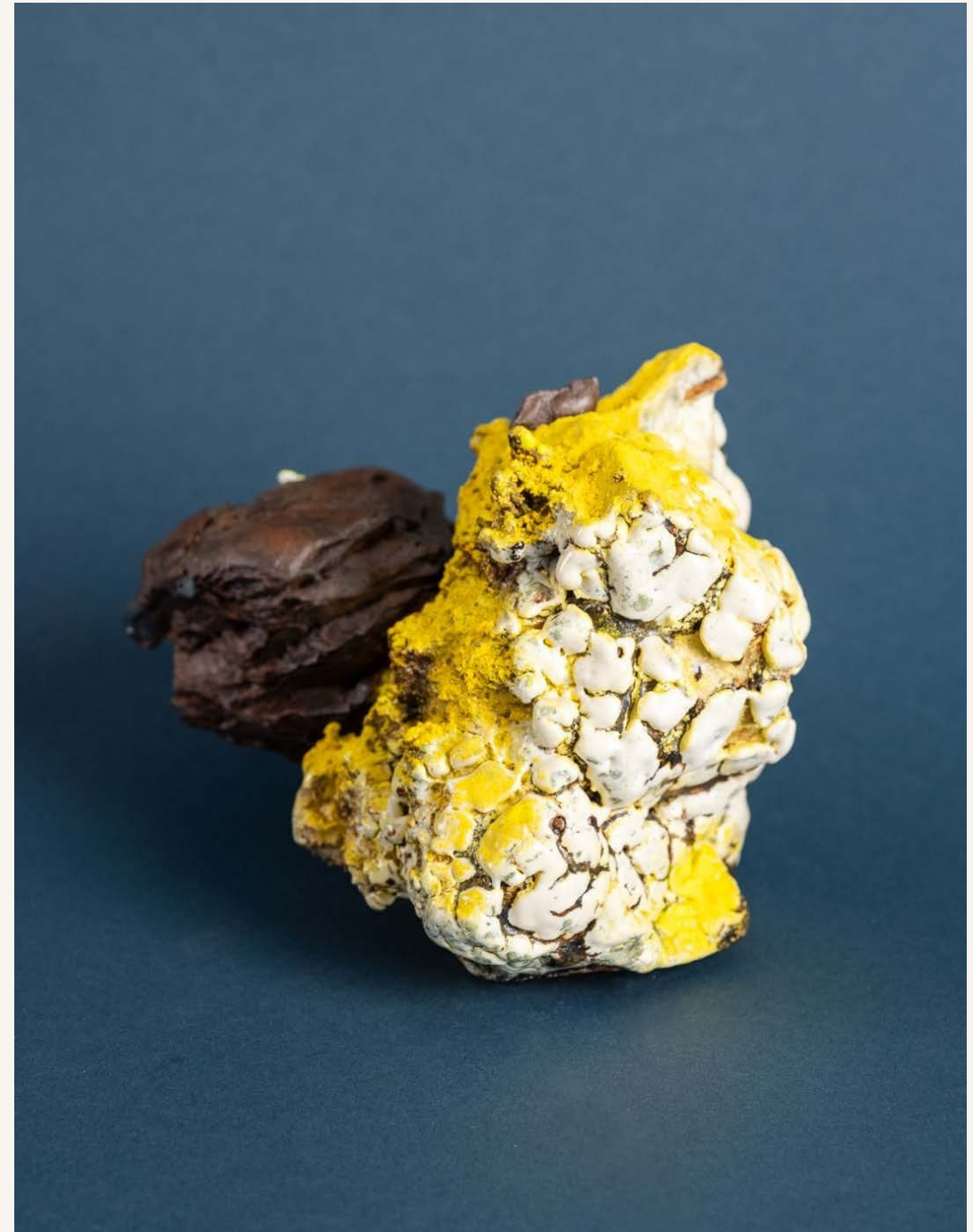
> DEMANDE D'INFORMATIONS

« J'ai cuit ensemble de l'argile, des émaux, une ardoise et du pigment en poudre. C'est devenu un chou à la crème punk. »

ANNE-CATHERINE KENIS

2018  
GRÈS, ÉMAUX, PIERRES, OXYDES,  
PORCELAINE, MULTIPLES CUISSONS  
ENV. 10,5 × 14 × 11 CM

> DEMANDE D'INFORMATIONS



GO1



2017  
GRÈS, ÉMAUX, OXYDES,  
MULTIPLES CUISSONS  
HAUT. 35 CM,  
ENV. 11 × 12 × 10 CM

> DEMANDE D'INFORMATIONS



2026  
GRÈS, ÉMAUX, PORCELAINE,  
MULTIPLES CUISSONS  
ENV. 9 × 10 × 8 CM

> DEMANDE D'INFORMATIONS

2025  
GRÈS, ÉMAUX, MULTIPLES CUISSONS  
ENV. 8 × 8 × 7 CM

> DEMANDE D'INFORMATIONS



GO4

2026  
GRÈS, ÉMAUX, PIERRE,  
MULTIPLES CUISSONS  
ENV. 10 × 11 × 10 CM

> DEMANDE D'INFORMATIONS



GO5

2025  
GRÈS, ÉMAUX, PIERRE,  
MULTIPLS CUISSONS  
ENV. 8,5 × 7,5 × 8 CM

> DEMANDE D'INFORMATIONS



GO6



« Toujours ma fascination pour les matières expérimentales et les couleurs. Il me plaît de faire de toutes petites sculptures. Des "pierres de rêve" de poche. De nos jours ça peut venir à point. »  
ANNE-CATHERINE KENIS



2026  
GRÈS, ÉMAUX, PIERRE,  
MULTIPLES CUISSONS  
ENV. 10 x 10 x 8 CM

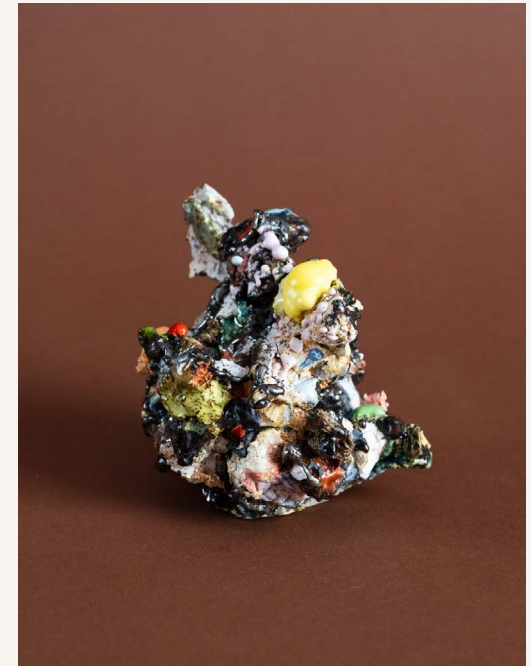
> DEMANDE D'INFORMATIONS

2025  
GRÈS, ÉMAUX, PIERRE,  
PORCELAINE, MULTIPLES  
CUISSONS  
ENV. 9,5 × 10 × 9,5 CM

> DEMANDE D'INFORMATIONS



GO8



2025  
GRÈS, ÉMAUX, PIERRE,  
PORCELAINE, MULTIPLES  
CUISSONS  
ENV. 9 × 10 × 10 CM

> DEMANDE D'INFORMATIONS

2026  
GRÈS, ÉMAUX, PIERRE FONDUE,  
MULTIPLS CUISSONS  
ENV. 11 x 10 x 8,5 CM

> DEMANDE D'INFORMATIONS



G10

2017-2025  
GRÈS, ÉMAUX, MULTIPLES CUISSONS  
ENV. 7,5 × 6 × 6 CM

> DEMANDE D'INFORMATIONS



Née en Belgique, Anne-Catherine Kenis est issue d'une lignée de peintres hollandais par sa mère artiste, tandis que son père était chercheur en médecine. Formée à la sculpture céramique à l'École nationale supérieure des arts visuels de La Cambre, elle se passionne aussi pour les civilisations anciennes. Un voyage en Afrique à 19 ans oriente décisivement son parcours : elle devient restauratrice d'arts dits « premiers ». Spécialiste des terres cuites archéologiques, pierres sculptées, vases peints, stucs et bronzes archaïques, elle est aujourd'hui reconnue dans le monde entier. Parallèlement, elle poursuit une activité de plasticienne, en gravure, sculpture et céramique. Elle a exposé son travail à Paris et à Bruxelles, notamment lors de « Parfaire le monde », au Studio 18, en duo avec Sophie Whettnall. « Blooming Dreams », présentée à la galerie Habitation 62, est sa première exposition personnelle.

EXPOSITION 22 AVR — 16 MAI 2026  
VERNISSAGE MER 22 AVR, 17 — 21H

PHOTOGRAPHIES © EEFJE DE  
CONINCK ET SENNE VAN DER VEN

HABITATION 62  
35 RUE FERNAND NEURAY — 1050  
BRUXELLES

OUVERT DU MERCREDI AU SAMEDI  
DE 12 À 18H  
ET SUR RENDEZ-VOUS

CONTACT :  
ALEXIS VANHOVE  
+32 476 54 73 49  
CONTACT@HABITATION62.COM

WWW.HABITATION62.COM  
@HABITATION\_62



© Stefan Libenski





H

HABITATION 62