



BLOOMING DREAMS

ANNE-CATHERINE KENIS

AVEC LES CRÉATIONS FLORALES DE THIERRY BOUTEMY

EXPOSITION 22 AVR — 16 MAI 2026

VERNISSAGE MER 22 AVR, 17 — 21H

La galerie bruxelloise Habitation 62 accueille l'exposition « Blooming Dreams », une rencontre poétique où les créations céramiques d'Anne-Catherine Kenis dialoguent avec l'univers floral de Thierry Boutemy. Dans cette célébration sensorielle, textures, couleurs et fragrances se mêlent en une véritable ode à la Nature et aux songes.

HABITATION 62
35 RUE FERNAND NEURAY
1050 BRUXELLES

OUVERT DU MERCREDI
AU SAMEDI DE 12 À 18H
ET SUR RENDEZ-VOUS

CONTACT PRESSE :
ALEXIS VANHOVE
+32 476 54 73 49
CONTACT@HABITATION62.COM

WWW.HABITATION62.COM
@HABITATION_62





De petites formes colorées émergent d'un décor délicat. Les sculptures d'Anne-Catherine Kenis semblent appartenir à un monde discret, empreint de rêverie. Son travail s'inscrit dans une tradition ancienne venue d'Asie. En Chine, au Japon ou en Corée, les lettrés introduisaient dans leur espace intime des pierres, du bois ou des coraux, fragments de nature destinés à nourrir la méditation et l'imagination.

Cette relation contemplative à la matière fait écho à son propre parcours. Pendant plus de quarante ans, son métier de restauratrice de céramiques l'a amenée à observer et réparer des objets fragiles avec patience et minutie. Aujourd'hui libérée des contraintes de cette pratique, l'artiste explore désormais formes abstraites, couleurs franches et assemblages inattendus.

Derrière la vivacité des couleurs se déploie un patient travail d'harmonies chromatiques. Des touches, appliquées directement sur la terre, composent de subtils accords que la « chimie » de la cuisson des émaux vient révéler.

Anne-Catherine Kenis se décrit volontiers comme une miniaturiste : myope, elle a transformé cette particularité en atout pour percevoir les moindres reliefs. Ses sculptures, souvent de petite taille, semblent pourtant contenir des paysages entiers, comme si l'infiniment petit avait le pouvoir d'agrandir le regard. Dans cet univers silencieux, les œuvres ne se livrent pleinement qu'à ceux qui prennent le temps de s'en approcher. C'est dans cette attention au détail que réside la force singulière de son travail.



À l'occasion de l'exposition « Blooming Dreams », un dialogue sensible s'instaure entre la permanence de la terre cuite et la poésie fugace des compositions florales. Thierry Boutemy, virtuose du végétal, investit les œuvres d'Anne-Catherine Kenis avec délicatesse, y apposant un geste instinctif, presque pictural. Les deux univers créatifs fusionnent ainsi dans un élan vibrant et flamboyant.

Dans sa curation, Habitation 62 met en lumière deux types d'objets. D'un côté, les sculptures, parmi lesquelles se distinguent les fascinantes *Pierres de rêve* : chacune raconte, à sa manière, une histoire merveilleuse, peuplée de trésors glanés et de rêveries minérales. De l'autre, les vases, qui invitent naturellement à composer un récit unique avec un bouquet ou une création florale éphémère.

Présentées au sein de la galerie Habitation 62, spécialisée dans le design du xx^e siècle, les céramiques d'Anne-Catherine Kenis et les compositions florales de Thierry Boutemy entrent en résonance avec une sélection de mobilier imaginée spécialement pour les accueillir, formant un ensemble d'une rare intensité esthétique.

ANNE-CATHERINE KENIS

Née en Belgique, elle est issue d'une lignée de peintres hollandais par sa mère artiste, tandis que son père était chercheur en médecine. Formée à la sculpture céramique à l'École nationale supérieure des arts visuels de La Cambre, elle se passionne aussi pour les civilisations anciennes. Un voyage en Afrique à 19 ans oriente décisivement son parcours : elle devient restauratrice d'arts dits « premiers ». Spécialiste des terres cuites archéologiques, pierres sculptées, vases peints, stucs et bronzes archaïques, elle est aujourd'hui reconnue dans le monde entier. Parallèlement, elle poursuit une activité de plasticienne, en gravure, sculpture et céramique. Elle a exposé son travail à Paris et à Bruxelles, notamment lors de « Parfaire le monde », au Studio 18, en duo avec Sophie Whettnall. « Blooming Dreams », présentée à la galerie Habitation 62, est sa première exposition personnelle.



© Stefan Liberski

THIERRY BOUTEMY

Au gré des saisons, et ce depuis la fin des années 1990, il célèbre la fleur dans ses différentes boutiques bruxelloises, porté par un goût du naturel et une exigence de qualité qui signent chacune de ses compositions. En 2006, les décors floraux du film *Marie-Antoinette* de Sofia Coppola le révèlent dans le monde entier.

De Paris à New York, de Londres à Beyrouth, il accompagne désormais ses fleurs aux quatre coins du monde. Aujourd'hui, il cultive l'art du partage, à la croisée de la nature et de la création, faisant du bouquet une célébration sensible et intemporelle.

HABITATION 62

Tous deux formés en histoire de l'art et animés par une passion commune pour le design et l'architecture, Alexis Vanhove et Morgane Teheux concrétisent en 2020 leur désir d'unir leurs parcours professionnels en fondant Habitation 62. Peu auparavant, ils ont acquis la maison personnelle du designer et architecte d'intérieur belge Christophe Gevers, qui s'avère l'écrin idéal pour présenter, d'abord sur Instagram puis via leur site Internet, leur collection d'objets et de mobilier xx^e soigneusement sélectionnés. Début 2025, le duo ouvre un nouveau chapitre en investissant un espace situé dans un immeuble de la fin du XIX^e siècle à Ixelles, dans l'élégant quartier de la place Brugmann, où il met en scène ses trouvailles avec enthousiasme et panache. Des années 1930 aux années 2000, provenant de Scandinavie, de Suisse ou encore des Pays-Bas, chaque pièce est choisie avec exigence, passion et conviction. Désireux d'élargir leur horizon et de partager leur amour du beau sous toutes ses formes, les deux galeristes inaugurent avec « Blooming Dreams » leur première exposition dédiée à une artiste contemporaine.

EXPOSITION 22 AVR — 16 MAI 2026
VERNISSAGE MER 22 AVR, 17 — 21H

PHOTOGRAPHIES © EEFJE DE CONINCK
ET SENNE VAN DER VEN

HABITATION 62

35 RUE FERNAND NEURAY — 1050 BRUXELLES

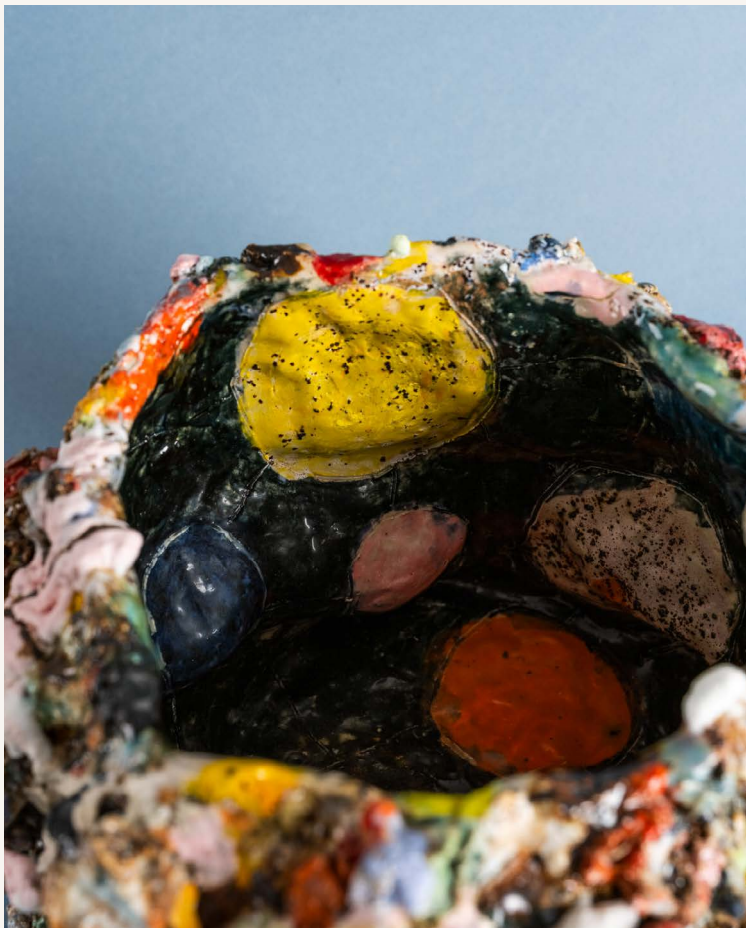
OUVERT DU MERCREDI AU SAMEDI DE 12 À 18H
ET SUR RENDEZ-VOUS

CONTACT PRESSE :
ALEXIS VANHOVE
+32 476 54 73 49
CONTACT@HABITATION62.COM

WWW.HABITATION62.COM
@HABITATION_62













GRÈS, ÉMAUX, MULTIPLES
CUISSONS
HAUT. 13,5 CM, DIAM. ENV. 16 CM



GRÈS, ÉMAUX, VERRES ANTIQUES
DE MURANO, MULTIPLES CUISSONS
ENV. 30 × 32 × 24 CM



GRÈS, ÉMAUX, POMPONS,
MULTIPLES CUISSONS
ENV. 35 × 26 × 30 CM



GRÈS, ÉMAUX
HAUT. 25 CM, DIAM. ENV. 31 CM



GRÈS, PORCELAINE, ÉMAUX,
MULTIPLES CUISSONS
HAUT. 48 CM, DIAM. ENV. 40 CM



GRÈS, ÉMAUX SUR ENGOBES,
BLOCS DE PORCELAINE, TERRE
ÉGYPTIENNE, MULTIPLES CUISSONS
ENV. 27 × 24 × 20 CM



GRÈS, ÉMAUX, TERRE ÉGYPTIENNE,
ÉPONGES, BLOCS DE PORCELAINE
ENV. 21 × 19 × 10 CM



GRÈS, ÉMAUX, PIERRE,
MULTIPLES CUISSONS
HAUT. 12 CM, DIAM. ENV. 17 CM



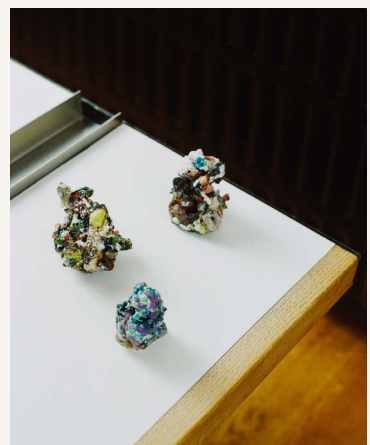
GRÈS, ÉMAUX, PIERRE
HAUT. 19,5 CM, DIAM. ENV. 27 CM



GRÈS, ÉMAUX, VERRE ANTIQUE
DE MURANO, CHAUX VIVE,
MULTIPLES CUISSONS
ENV. 19 × 18 × 16 CM



GRÈS, ÉMAUX, BLOCS DE
PORCELAINE, MULTIPLES CUISSONS
ENV. 33 × 20 × 23 CM



GRÈS, ÉMAUX, PIERRE,
PORCELAINE, MULTIPLES CUISSONS
ENV. 9 × 10 × 10 CM
ENV. 10 × 10 × 8 CM
ENV. 7,5 × 6 × 6 CM